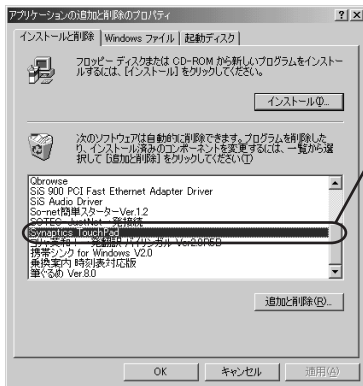


タッチパッドを無効にした際に PS/2マウスが不安定になる現象について

この度は、弊社 e-noteM seriesをご購入いただき誠にありがとうございます。本モデルにおいて、タッチパッドを無効（BDS上）にして外部接続のPS/2マウスをご使用いただいた際に、マウスが不安定動作をすることがあります。この現象が発生した場合、以下の操作をおこない問題を回避してください。

操作手順

「スタート」をクリックし、「設定」-「コントロールパネル」を開きます。



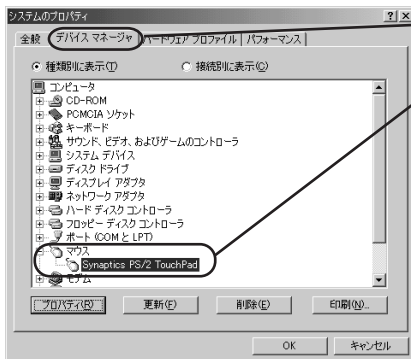
「アプリケーションの追加と削除のプロパティ」を起動します。

「Synaptics TouchPad」を選択して、「追加と削除」を実行します。

「アンインストール」プログラムが起動しますので、画面の指示にしたがってプログラムをアンインストールします。

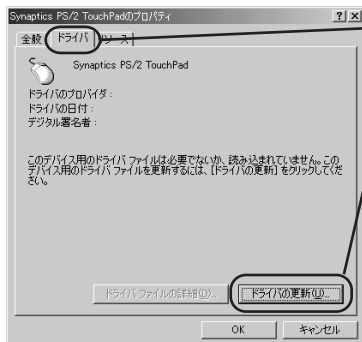
コンピュータを再起動します。

「マイコンピュータ」を右クリックしたメニューから「プロパティ」を開きます。



「システム」プロパティの「デバイスマネージャ」のタブをクリックします。

「デバイスマネージャ」の一覧から「マウス」を展開して「Synaptics PS/2 TouchPad」をダブルクリックします。



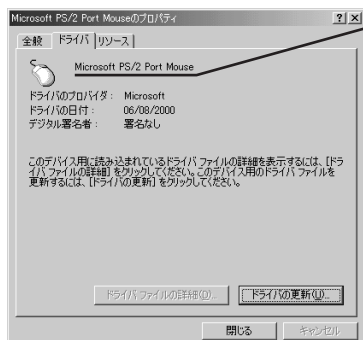
「Synaptics PS/2 TouchPad」プロパティの「ドライバ」のタブをクリックします。

「ドライバの更新」ボタンをクリックします。



「適切なドライバを自動的に検索する（推奨）」にチェックを付け、次へボタンをクリックして「次へ」ボタンをクリックします。

- ドライバが自動的にインストールされます -



「Synaptics PS/2 TouchPad」プロパティから「Microsoft PS/2 Port Mouse」のプロパティになります。

- 完了 -



注意事項

Synaptics PS/2 TouchPadをアンインストールするとタッチパッドを快適に利用する為のユーティリティをご利用いただけなくなります。（左図はインストール時のマウスのプロパティ）

タッチパッドをご利用の際は、Synaptics PS/2 TouchPadをインストールしてください。インストールするには、本体に付属している「リカバリCD」の ¥DR MERS¥MOUSE フォルダを開き、SETUP.exeを実行します。